

Stijlvolle, royale gezinswoning in Varnsdorf in Noord-Bohemen (ID 1592)



Deze stijlvolle en royale gezinswoning ligt in een rustig gedeelte van de Noord-Boheemse stad Varnsdorf. Het pand aan de oever van de rivier de Mandava ligt op een prachtig en bijna 3.000 m² groot perceel. Varnsdorf is een stad in de Tsjechische regio Ústí nad Labem. De stad ligt op 350 meter hoogte aan de rivier Mandau. Na Děčín zelf is Varnsdorf de grootste plaats in het district Děčín. De woning biedt in het onderste stenen gedeelte een aparte keuken met eethoek, de woonkamer met open haard, twee badkamers, een logeerkamer en een technische ruimte met een Dakon ketel op vaste brandstof en warmwater ketel. Vanuit de ruime hal op de begane grond komt u direct op het overdekte terras. Op de eerste verdieping zijn er vier aparte kamers, een kleinere badkamer en een ruime hal met een gezellige leeshoek. Op de zolder is er nog de mogelijkheid om meerdere kamers te realiseren. De woning heeft houten ramen die de authenticiteit van het huis benadrukken. Achterin het perceel is er een aparte garage voor twee voertuigen en een parkeerplaats. Hoewel het huis in een rustig gedeelte van de stad ligt, ligt het letterlijk op slechts een steenworp afstand van alle voorzieningen. Deze woning is zeer geschikt voor gezinnen met kinderen, voor liefhebbers van het leven in cottage stijl of als recreatief pand. Varnsdorf grenst in zowel het noorden als het oosten aan Duitsland. In het noorden is er een grensovergang naar het stadje Seifhennersdorf, in het oosten naar Großschönau. Ook de ligging van het dorp is uitstekend voor zowel zomer- als wintersportvakanties. De

Kc 3150000

€ 118867

Woon oppervlakte 217 m²

Grond oppervlakte 2.864 m²

Staat v/h goed Goed

Soort: Vrijstaande woning

Adres: Varnsdorf, Decin

Regio: Ustecky

Plaats: Varnsdorf

Verwarming: Lokaal op vaste brandstoffen

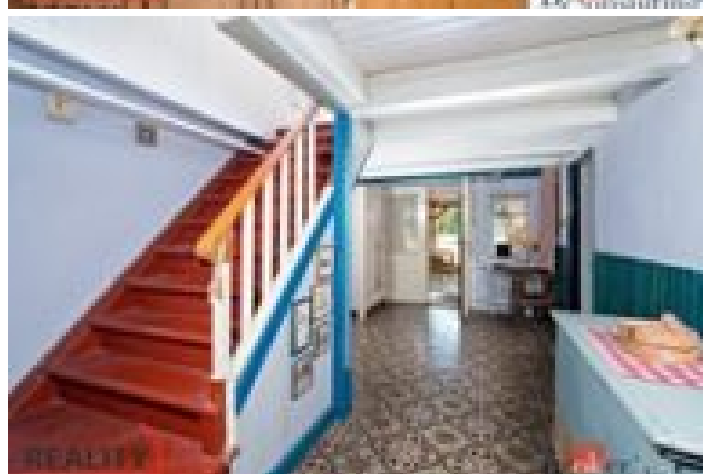
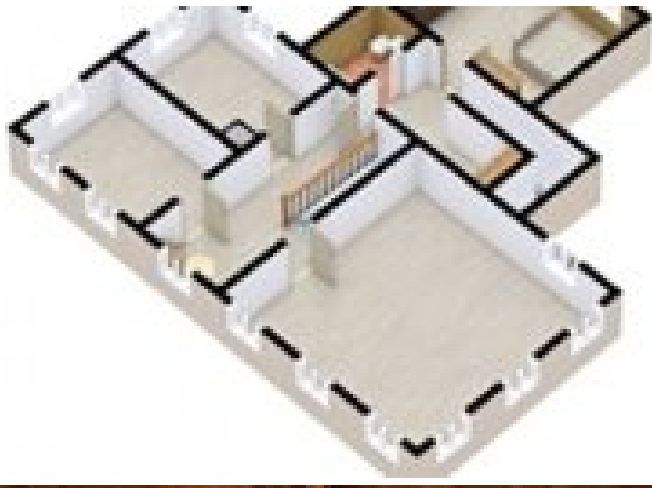
Elektra: Ja

Water: Lokale bron

Afvoer: Septic

ID nummer: 1592

skipistes van het Luzicke gebergte en het indrukwekkende natuurgebied, dat bekend staat als Tsjechisch Zwitserland (Unesco), zijn in de directe omgeving.



Extra informatie

Noord Bohemen

Een gedeelte van deze streek, dat ten noorden van Praag ligt, wordt ook wel Tsjechisch Paradijs of het Boheemse Paradijs (Cesky raj) genoemd en heeft vele aantrekkelijke bezienswaardigheden. Hier komen

de rivieren Elbe, Moldau, Jizera en Berounka bijeen en dat maakt het tot een interessant gebied voor watersportliefhebbers. In het westen ligt een werkelijk prachtig natuurgebied, dat wel Tsjechisch Zwitserland wordt genoemd. Wijnstreken vind je in de omgeving van Melnik, zandsteenformaties zijn te vinden tussen Jablonec nad Nisou (glaswerk en bijouteriemuseum) en Jicin en een prachtig bebost natuurgebied waar het prachtige Jezerski laaggebergte overgaat in het heuvelachtige Luzickegebergte. Verder is er nog het aantrekkelijke Machovo recreatiemeer waar vanwege de mooie zandstrandjes zomers veel toeristen op af komen. Verder zijn er in deze streek ook veel middeleeuwse kastelen, burchten en kloosters.