

Royale cottage in Líska bij Česká Kamenice nabij het Luzicke gebergte (ID 1599)



Als u op zoek bent naar een cottage, dan moet u eens kijken naar dit aanbod - een cottage met een bebouwde oppervlakte van 309 m² en een tuin met een oppervlakte van 558 m² - in het kleine dorpje Líska. De cottage is gelegen aan de rand van het dorp en ligt op een perceel grond van 867 m². Líska is een klein dorpje en een deel van de stad Česká Kamenice in het district Děčín. Het ligt ongeveer 3,5 km ten noordoosten van Česká Kamenice. In 2010 waren hier 129 permanente inwoners. Deze cottage was voorheen in gebruik als een pub in westerse stijl met accommodatie. Op de bovenverdieping bevinden zich vijf kamers. Er is ook een kelderruimte. Vroeger werd het gebouw gebruikt als cultureel centrum. Op de begane grond bevinden zich de technische ruimte, de keuken, de salon en de pub. Bent u bereid tot een aantal aanpassingen en/of verbouwingen dan komt er zeker een leuke cottage voor in de plaats. De stad Česká Kamenice is gelegen in het noorden van Bohemen, ongeveer 20 km ten oosten van Decin. Het is gelegen in de vallei van de Kamenice, de laatste zijrivier van de Elbe op Tsjechisch grondgebied. De stad wordt beschermd door de ruïnes van kasteel Kamenice gelegen op de Castle Hill in het zuiden en door de massale basaltrots, bekend als de Naald door zijn vorm, in het noorden. De schilderachtigheid van de landschappelijke schoonheid van de regio Česká Kamenice komt door de ligging op de grens van drie beschermde natuurgebieden: Labské pískovce, Česká Středohoří en Lužické gebergte.

Kc 1880000

€ 72307

Woon oppervlakte 350 m²

Grond oppervlakte 867 m²

Staat v/h goed Goed

Soort: Vrijstaande woning

Adres: Líska, 405 02 Česká Kamenice, Tsjechië

Regio: Ustecky

Plaats: Líska, Česká Kamenice

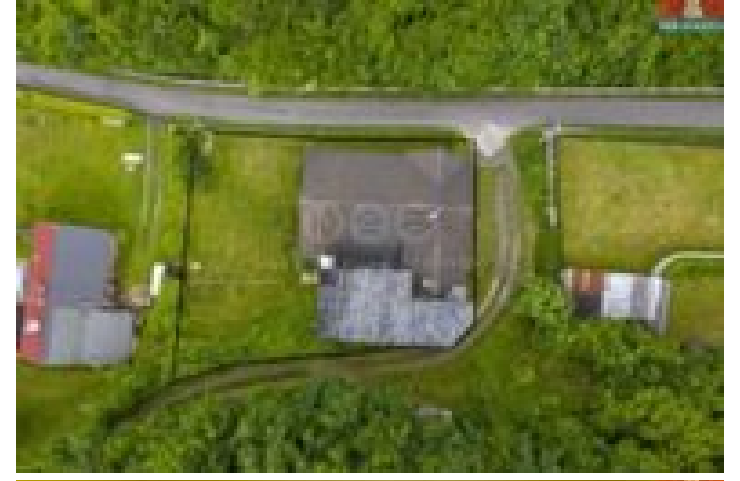
Verwarming: Lokaal op vaste brandstoffen

Elektra: Ja

Water: Lokale bron

Afvoer: Gemeentelijk riool

ID nummer: 1599



Extra informatie

Openbare bus: ?eská Kamenice, Líska (554 m)

Trein: Horní Kamenice (2.852 m)