

## Prachtige roubenka in Velká Javorská vlakbij Boheems Zwitserland (ID 1601)



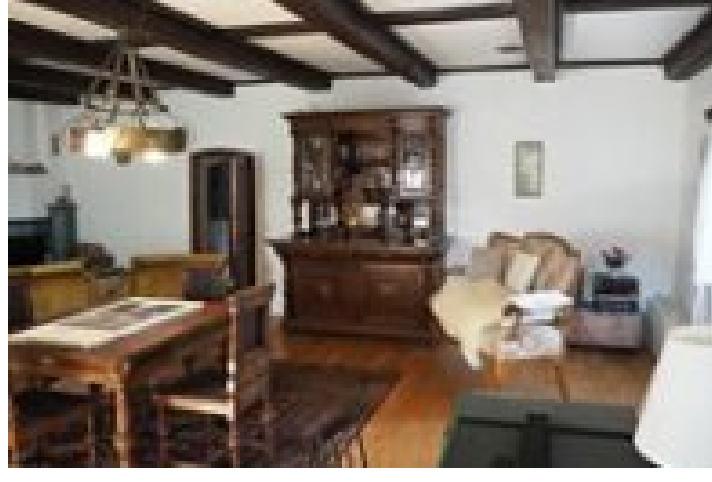
Deze prachtige roubenka bieden wij te koop aan in het dorp Velká Javorská en ligt op een perceel grond van 2.316 m<sup>2</sup>. Velká Javorská is een klein dorp, onderdeel van de stad Žandov in het district Česká Lípa. Het ligt ongeveer 5,5 km ten zuidwesten van Žandov. Er zijn hier 40 adressen geregistreerd. De woning met een bruikbare oppervlakte van 964 m<sup>2</sup> heeft een goed onderhouden siertuin. Het is een bakstenen woning met twee verdiepingen en vakwerkelementen. De woning onderging in de jaren 2000-2015 een complete reconstructie. Op de begane grond is er een grote hal, een zeer ruime woonkamer met open haard, een badkamer met douche, apart toilet, een slaapkamer, een grote kelder en een bijkeuken met toegang tot de zolder. Op de eerste verdieping is er een keuken en eetkamer en toegang tot een kleine en grote veranda. Verder zijn er vier kamers waaronder een badkamer met ligbad en toilet. Aan de voorkant van de woning is er een mooie zithoek en in de tuin staat een aparte garage. Het dorp Velká Javorská is ook gelegen nabij het stadje Vernerice, waar u mooie en rustige natuur en weilanden vindt. Noord-Bohemen staat bekend om haar fascinerende natuur. Rond de rivier de Elbe kunt u dramatische zandsteenrotsformaties en prachtige grotten vinden. Het gebied is een paradijs voor bergbeklimmers. 's Zomers kunt u hier bergbeklimmen, mountainbiken en wandelen op de diverse uitgezette routes en in de winter is Noord-Bohemen de meest bezochte regio in Tsjechië als het gaat om de wintersport.

**Kc 4671500**

€ 179673

Woon oppervlakte	964 m <sup>2</sup>
Grond oppervlakte	2.316 m <sup>2</sup>
Staat v/h goed	Zeer goed

<b>Soort:</b>	Vrijstaande woning
<b>Adres:</b>	Velká Javorská, 470 02 Žandov, Tsjechië
<b>Regio:</b>	Liberecky
<b>Plaats:</b>	Velká Javorská, Ceská Lípa
<b>Verwarming:</b>	Lokaal op gas
<b>Elektra:</b>	Ja
<b>Water:</b>	Lokale bron
<b>Afvoer:</b>	Septic
<b>ID nummer:</b>	1601



## Extra informatie

Bushalte op 43 m

Trein op 4.906 m